

NOUVELLE JAZZ HYBRID E-HEV 2020

La Gamme en France - Tarif

JAZZ

MODELE VERSION EQUIPEMENT	TRANSMISSION / PUISSANCE CEE (Ch)		MTO	TYPE MINES (MJH)	Emissions CO2 (g/km)	CLIENT TTC hors transport	Frais de livraison TTC	CLIENT CLE EN MAIN (Euros)
Nouvelle Jazz								
1.5 i-MMD Elegance	AT/109	5 CV	GR383MES-KG	M10HNDVP001T115	102	21 527,00 €	463,00 €	21 990,00 €
1.5 i-MMD Executive	AT/109	5 CV	GR385MES-KG	M10HNDVP001T115	102	23 227,00 €	463,00 €	23 690,00 €
1.5 i-MMD Exclusive	AT/109	5 CV	GR389MGSX-KG	M10HNDVP001T115	104	24 727,00 €	463,00 €	25 190,00 €
Option peinture métallisée/perlée						550,00 €		550,00 €
Option peinture Premium métallisée/perlée						650,00 €		650,00 €
Pack Elegance						750,00 €		750,00 €
Pack Fun - Blanc Piano						760,00 €		760,00 €
Pack Fun - Orange Toscane						760,00 €		760,00 €
Pack Illumination						880,00 €		880,00 €
Nouvelle Jazz Crosstar								
1.5 i-MMD Exclusive	AT/109	5 CV	GR687MGSX-KG	M10HNDVP001U116	110	26 627,00 €	463,00 €	27 090,00 €
1.5 i-MMD Exclusive Bi-Ton	AT/109	5 CV	GR688MGS-KG	M10HNDVP001U116	110	27 427,00 €	463,00 €	27 890,00 €
Option peinture métallisée/perlée pour Exclusive						550,00 €		550,00 €
Option peinture Premium métallisée/perlée pour Exclusive						650,00 €		650,00 €
Option peinture Premium métallisée/perlée pour Exclusive Bi-Ton						100,00 €		100,00 €
Pack Illumination						880,00 €		880,00 €
Pack Expedition						420,00 €		420,00 €

Design & Concept : Dimensions

JAZZ



vs JAZZ 2016

Longueur : + 18 mm
 Largeur : ± 0 mm
 Hauteur : - 24 mm
 Empattement : - 13 mm

Espace aux jambes à l'arrière : + 15 mm

JAZZ	Elegance & Executive	Exclusive
Jantes	15 pouces	16 pouces
Pneumatiques	185 / 60 88H	185 / 55 87H



vs JAZZ e:HEV

Longueur : + 46 mm
 Largeur : + 31 mm
 Hauteur : + 30 mm
 Empattement : ± 0 mm

Jazz Crosstar	Exclusive
Jantes	16 pouces
Pneumatiques	185 / 60 86H

Design & Concept : Couleurs

Un large choix pour s'adapter à tous les styles

JAZZ



Coloris Intérieur
 ● : NOIR
 ● : GRIS

Jazz	NH-906 BLANC TAFFETA	NH-883P BLANC PLATINE NACRÉ	NH-880M GRIS BRILLIANT MÉTALLISÉ	NH-731P NOIR CRISTAL NACRÉ	B-610M BLEU NUIT RADIANT MÉTALLISÉ	R-565M ROUGE CRISTALLIN PREMIUM MÉTALLISÉ	NH-902P BLANC PERLE PREMIUM NACRÉ
ELEGANCE	0 € ●	/	550 € ●	550 € ●	550 € ●	/	/
EXECUTIVE	0 € ●	550 € ●	550 € ●	550 € ●	550 € ●	650 € ●	650 € ●
EXCLUSIVE	0 € ●	550 € ●*	550 € ●	550 € ●	550 € ●	650 € ●	650 € ●

*Attention, en raison d'une erreur de production les Jazz Exclusive en Blanc Platine showroom livrées au lancement auront un intérieur noir



Coloris Intérieur
 ● : NOIR

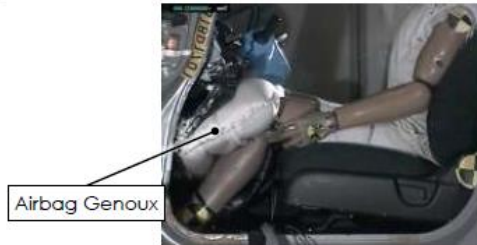
Jazz Crosstar	NH-906 BLANC TAFFETA	NH-883P BLANC PLATINE NACRÉ	NH-731P NOIR CRISTAL NACRÉ	NH-902P BLEU SURF	R-565M ROUGE CRISTALLIN PREMIUM MÉTALLISÉ	NH-902P BLANC PERLE PREMIUM NACRÉ
EXCLUSIVE	0 € ●	/	550 € ●	550 € ●	650 € ●	650 € ●
EXCLUSIVE BI-TON (Toit Noir Cristal)	/	0 € ●	/	0 € ●	100 € ●	100 € ●

Sécurité passives : 10 airbags de série

JAZZ

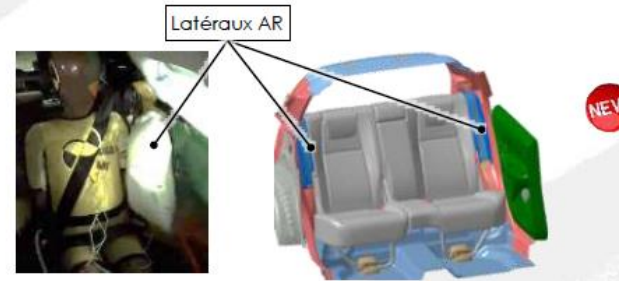
Airbag genoux conducteur SRS

Se gonfle devant les genoux du conducteur



Airbags latéraux arrière

À double structure.



Airbag central avant

Cet airbag, installé sur le flanc central du dossier conducteur se gonfle en cas de choc latéral afin d'éviter toute collision entre la tête du conducteur et celle du passager.

