

Mazda6 2013 GJ - Phares Avant

Phare principal: bi-xénon D4S

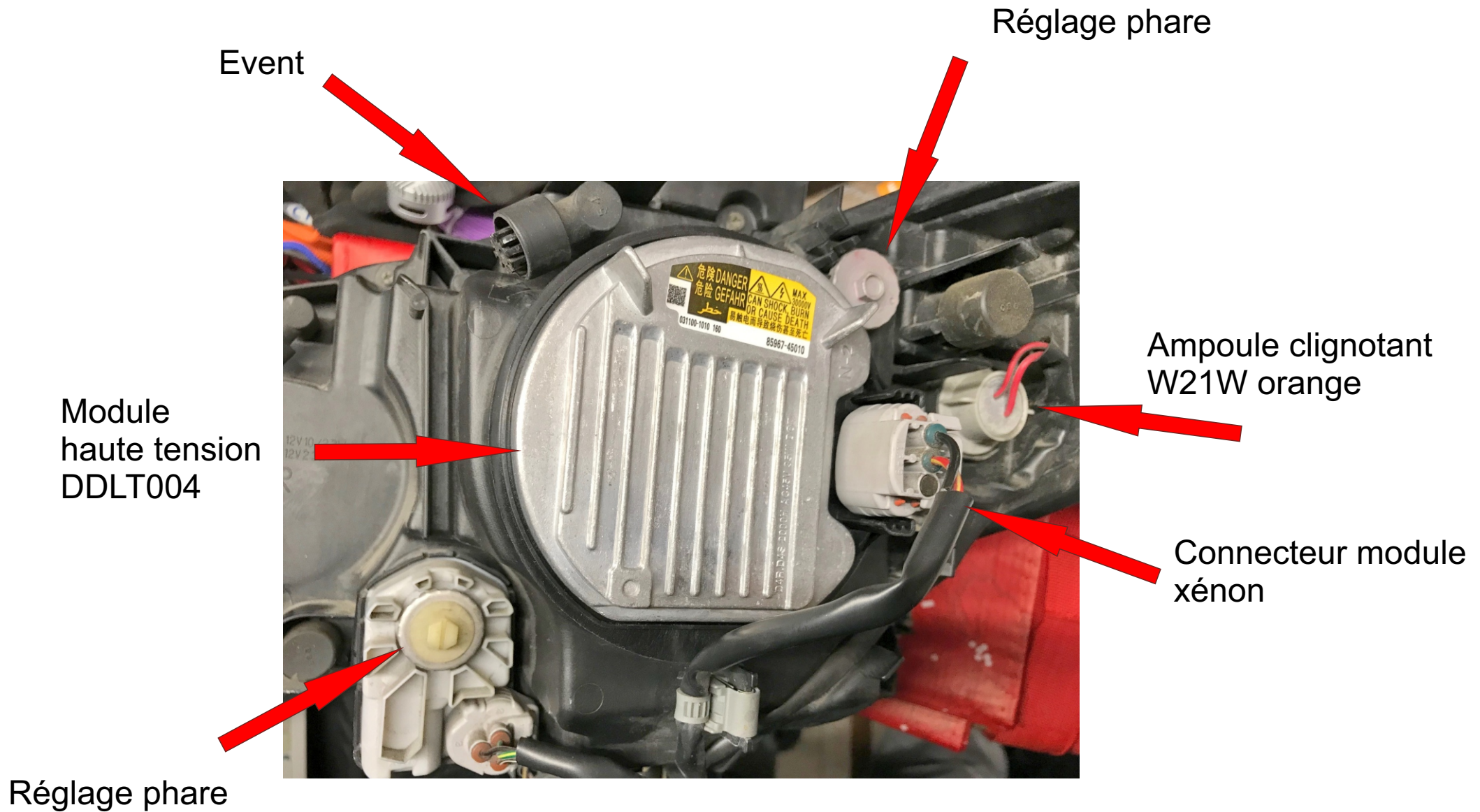
Feux position: LEDs non remplaçables

Clignotants: W21W orange

Anti-brouillards: H11



Mazda6 - Module haute tension



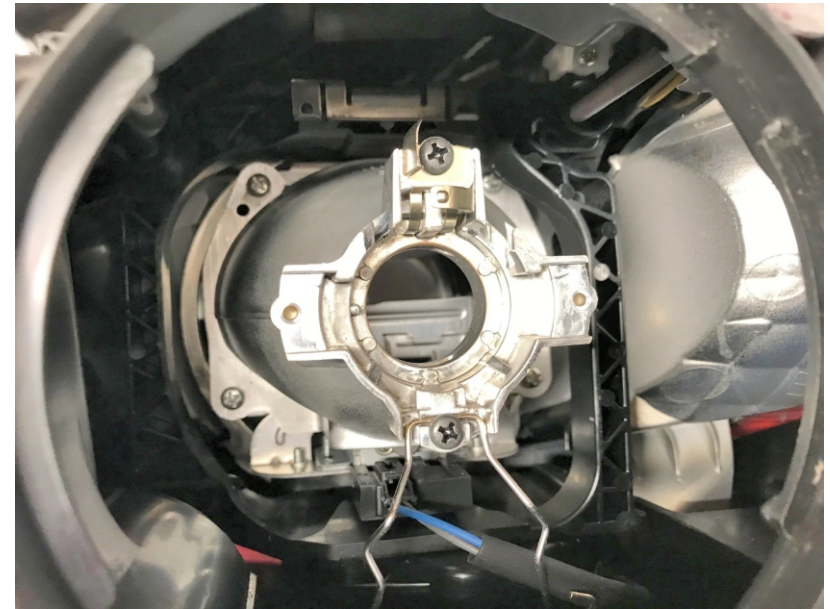
Mazda6 - Ampoule et alimentation

D4S

Culot P32d-5



2700 - 3300 Lumens
Lumière blanche 6000K

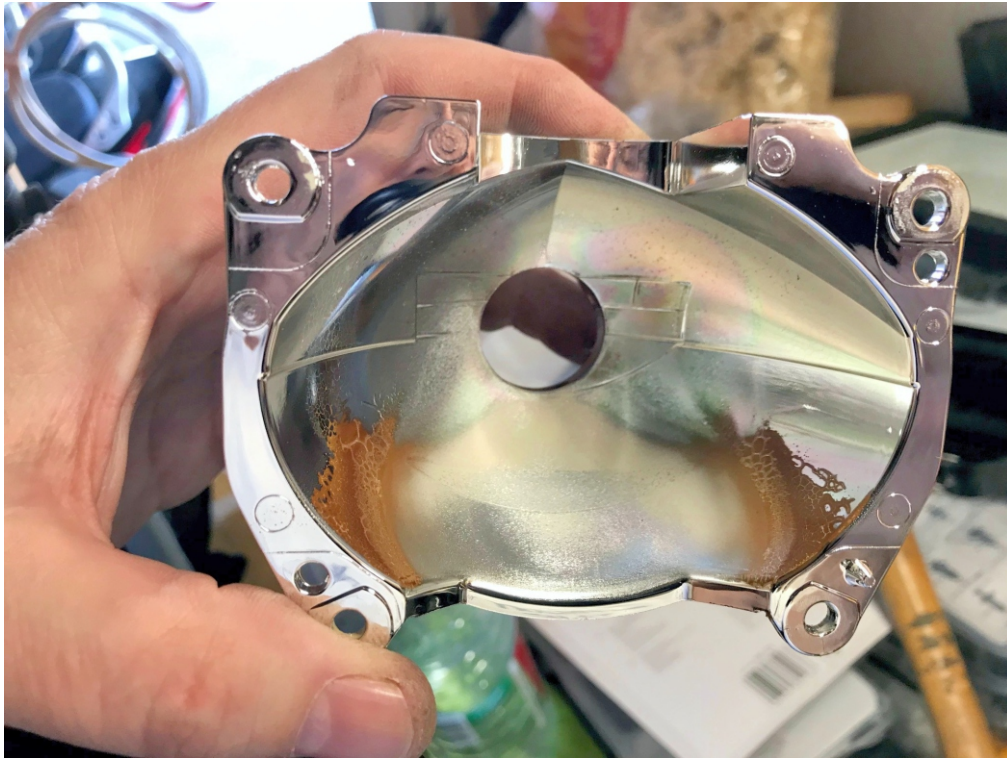


Réflecteur - emplacement culot et ressorts maintien



Alimentation
42V/35W DDLTL004

Mazda6 - réflecteurs phares

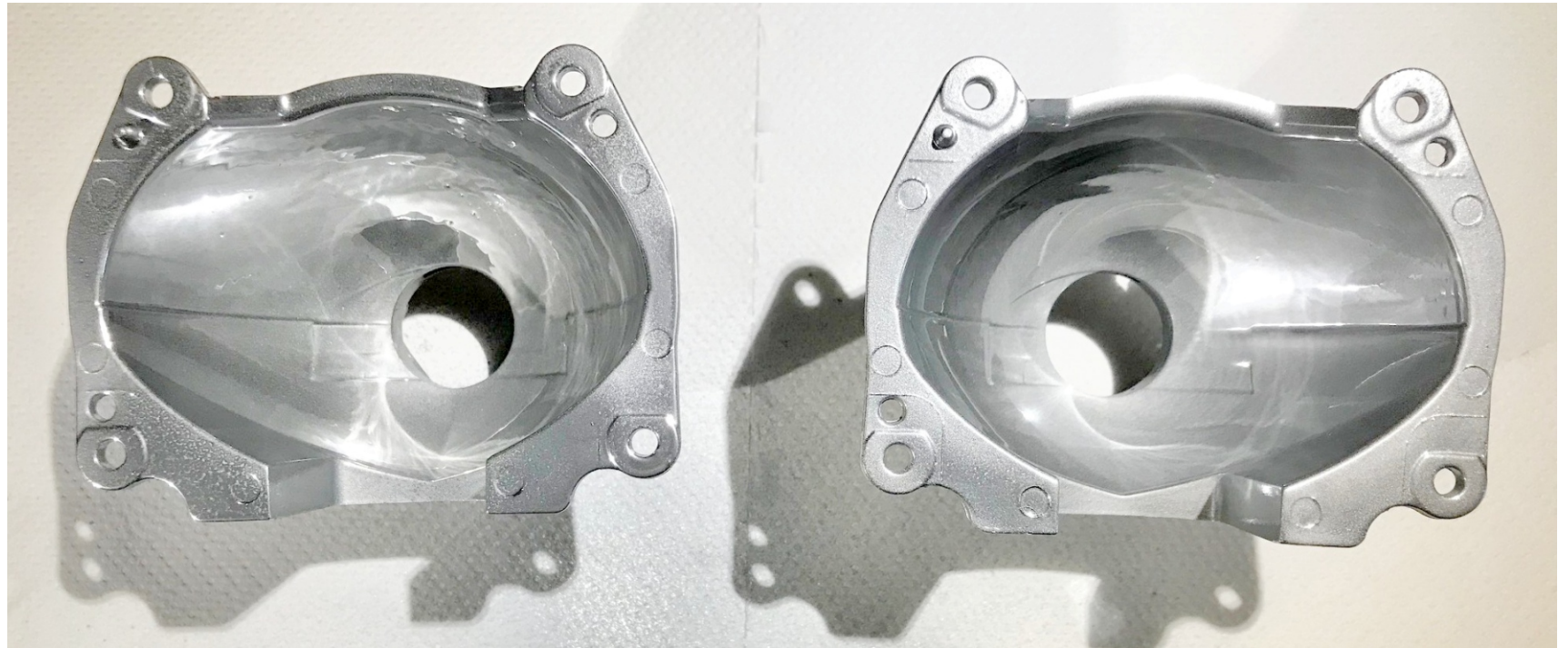


Avant ponçage/peinture: la surchauffe a brûlé le miroir et le rendement lumineux s'est effondré



Après ponçage et peinture métallisée dite «chrome»

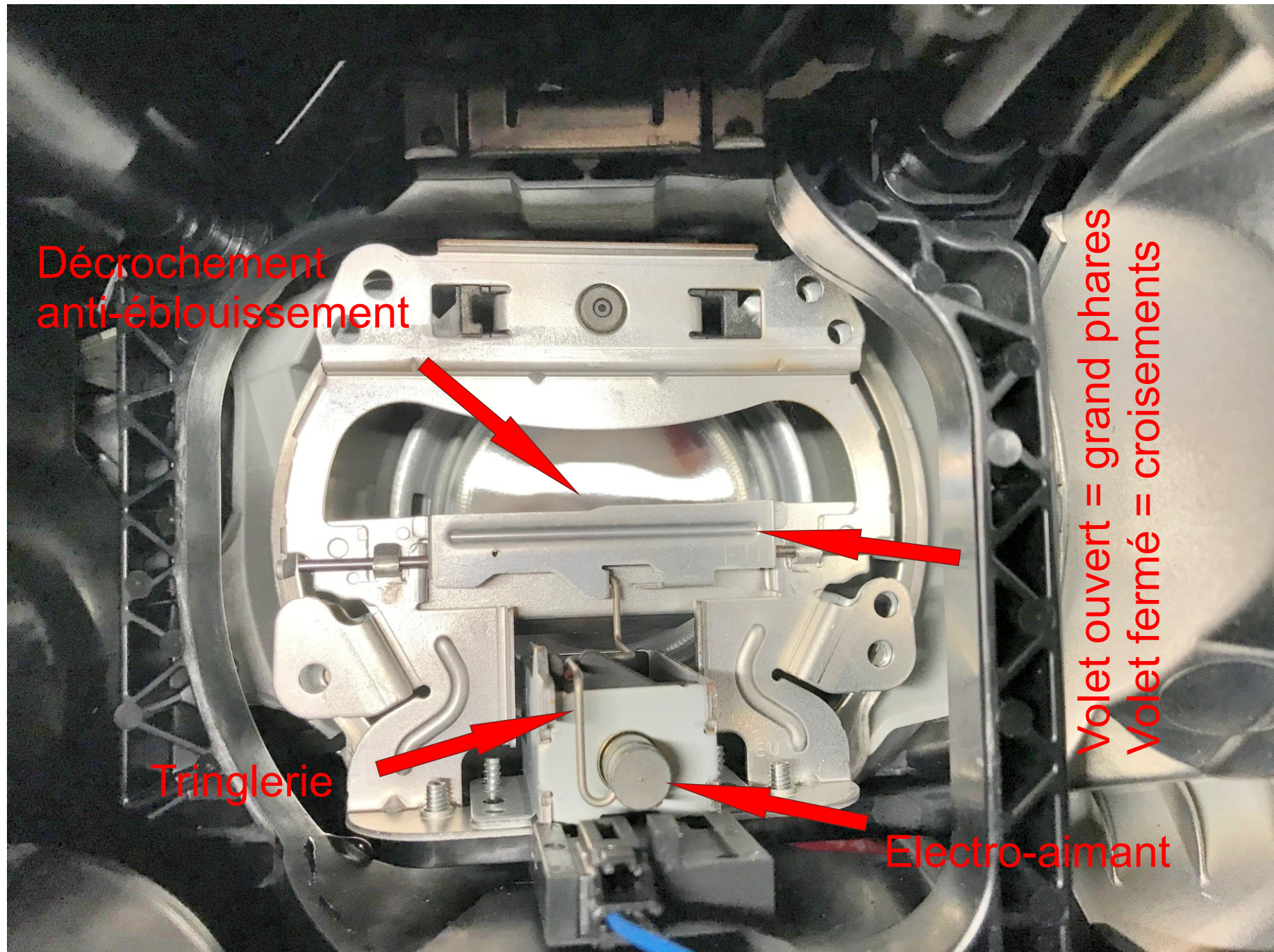
Mazda6 - réflecteurs phares



Après peinture «miroir» appliquée à l'aérographe.
L'aspect miroir s'est amélioré mais reste assez loin de la perfection.

Peinture Stardust
Go Chrome

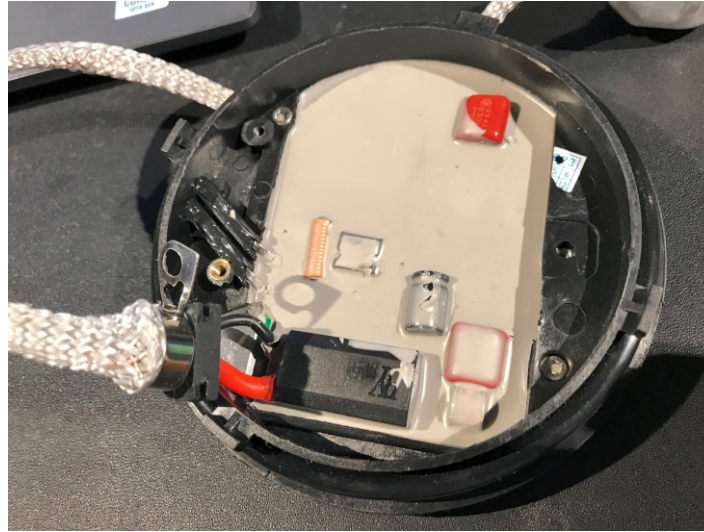
Mazda6 - mécanisme grand phares



Remplacement Xénon par LEDs - Modification alimentation



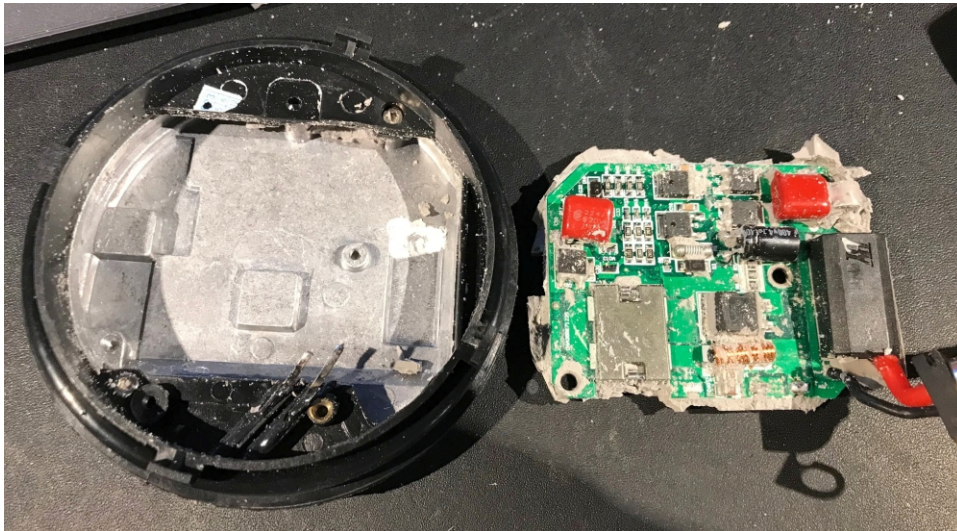
Avant démontage. Le module possède un grand O-ring d'étanchéité sur le pourtour



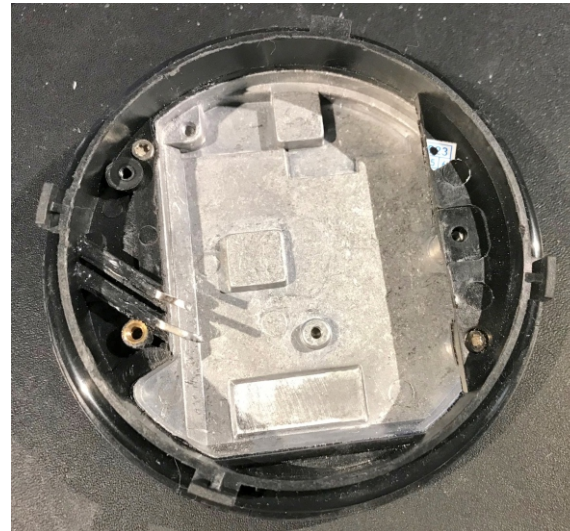
Couvercle enlevé, le circuit est noyé dans du silicone



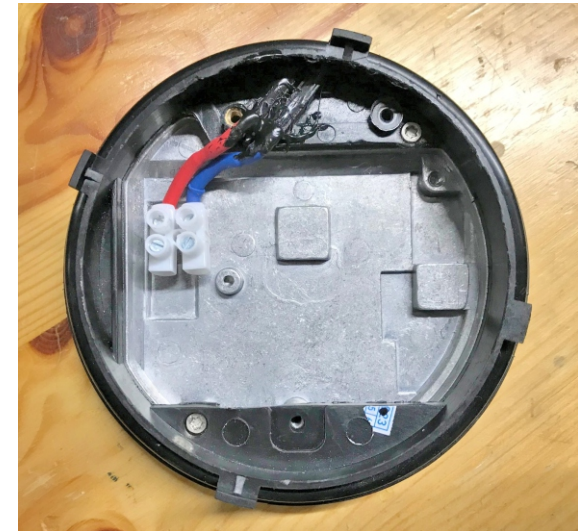
Enlever le silicone avec un tournevis



Enlever le circuit sans endommager les fils d'entrée



Nettoyer le couvercle



Relier les câbles d'entrée à un bornier

Remplacement Xénon par LEDs - Utilisation de la LED



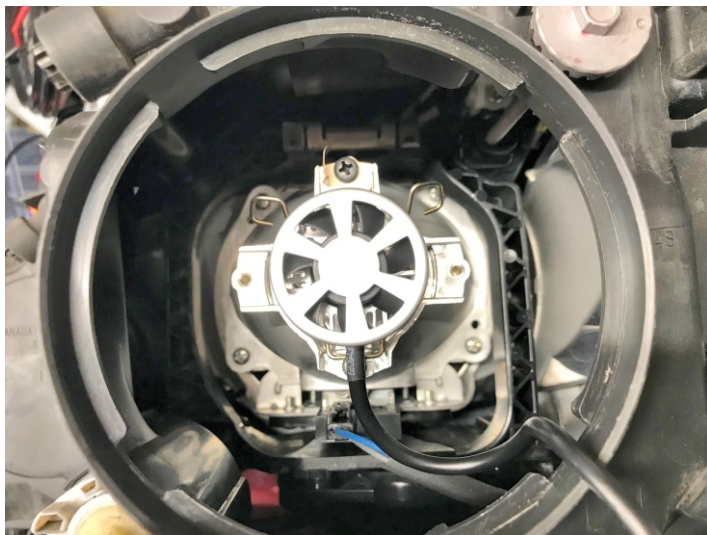
LED substitut de D4S, 2 faces orientées en haut
5000 Lumens / 40W / 6000K



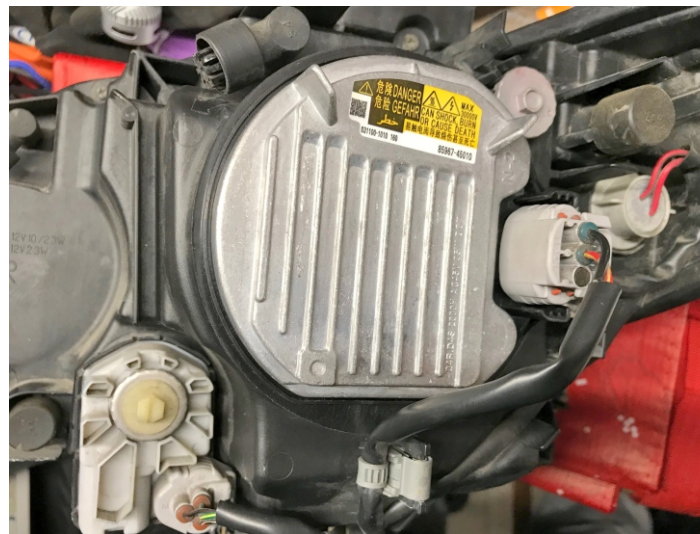
Ventilateur



La LED et son alimentation connectées
au couvercle



La LED connectée au socle du
réflecteur



Le couvercle refermé pour assurer
l'étanchéité



Prochaine étape: LED 360°
25k Lumens / 60W / 6000K