



Modèle	Code	Année modèle
CIVIC 5D	FK3	13, 14, 15, 16
CIVIC TOURER	FK3	14, 15, 16, 17
CR-V DIESEL	RE6	14, 15, 16, 17, 18
HR-V	RU8	16, 17, 18

Publié le
12/04/2021Auteur
Jean-Philippe Moreau
FH (France)

Extension de garantie 6A4 : Fuite de liquide de refroidissement depuis la culasse **Moteur 1,6 Diesel**

Symptôme

Le client se plaint des symptômes suivants :

- Voyant d'anomalie (MIL) allumé.
- Perte de liquide de refroidissement moteur (nécessitant de refaire le niveau de liquide de refroidissement plus fréquemment).
- Constat de problèmes de surchauffe du moteur.

Cause

Une usure de la coquille de moulage en sable a entraîné une surcote et par conséquent une paroi de culasse sous-dimensionnée.
Des fissures se produisent au niveau des orifices des injecteurs et des orifices d'admission, provoquant des fuites de liquide de refroidissement et une surchauffe.

Contre-mesure

La coquille de moulage en sable a été regarnie pour prévenir le sous-dimensionnement de la paroi de la culasse.

Application sur la chaîne de production

Les modèles concernés ne sont désormais plus produits ; par conséquent, aucune mesure n'a été appliquée en production.

Les véhicules de série des années-modèles 2013~2014 ne sont pas concernés par ce problème. Toutefois, si la culasse a été précédemment remplacée, la pièce de rechange pourrait être concernée. Se reporter une nouvelle fois à la liste des VIN jointe car elle comporte également les véhicules sur lesquels la culasse a été remplacée sous garantie avant application de la contre-mesure.

Les pièces de rechange antérieures à l'application de la contre-mesure ont été retirées du stock de HME-L. Par conséquent, toutes les pièces en stock sont au niveau le plus récent.

Traitement du problème client

Réparer sur demande du client.

Méthode de contrôle

Remarque : avant d'appliquer cette méthode de diagnostic, s'assurer qu'il n'existe aucune fuite de liquide de refroidissement moteur externe.

1. S'assurer que le niveau de liquide de refroidissement moteur se trouve entre les repères MAXI et MINI.
2. Installer un testeur de pression pour systèmes de refroidissement lorsque le moteur est froid et le système non pressurisé. **N'appliquer aucune pression pour l'instant.**
3. Laisser le moteur monter en température (le ventilateur doit s'enclencher deux fois), puis couper le moteur.
4. Après avoir coupé le moteur, appliquer une pression jusqu'à la valeur maximale du bouchon. ***Faire attention au liquide de refroidissement brûlant et à la pression du système de refroidissement.***
5. Laisser le véhicule pendant 24 heures.
6. Déposer les 4 injecteurs de carburant.
7. Contrôler les renforcements/orifices des 4 injecteurs de carburant ainsi que l'alésage des cylindres et les couronnes de piston pour déceler la présence de liquide de refroidissement et remplacer la culasse le cas échéant.

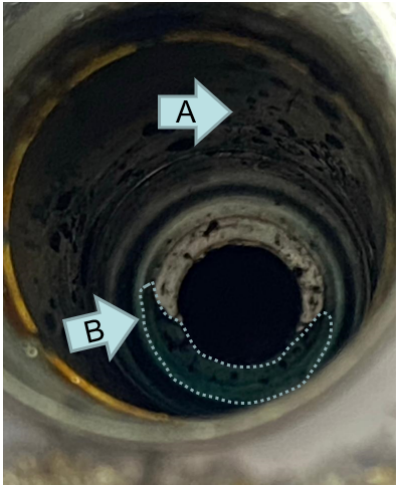
Remarque : un endoscope peut être nécessaire pour rechercher des traces de liquide de refroidissement sur l'alésage des cylindres et les couronnes de piston.

(suite)



Exemple ci-dessous :

(A) Orifice d'injecteur dans la culasse **(B)** Présence de liquide de refroidissement moteur au niveau de l'orifice d'injecteur.



8. Si la MOINDRE trace de liquide de refroidissement moteur est constatée, aller à l'étape 10.

Si AUCUNE trace de liquide de refroidissement moteur n'est constatée, aller à l'étape 9.

9. Poursuivre le diagnostic normal conformément au dépiage des pannes de MaRIS.

10. Passer à la section suivante, « Méthode de réparation ».

Méthode de réparation

Dès confirmation d'une fuite de liquide de refroidissement par la culasse, se reporter à MaRIS et effectuer la procédure de « Dépose et pose de la culasse » pour remplacer la culasse.

Information sur les pièces

Commander les pièces suivantes en fonction du modèle et de la puissance du moteur :

Type de modèle	Préfixe du moteur	Référence de la culasse	Référence et désignation des autres kits
CR-V haute puissance	N16A4	10003-5PZ-E01	16621-RZ0-ZS00 Tuyaux de carburant HP 06110-R5Z-ZS20 Kit de joints
HR-V moyenne puissance	N16A3	10003-RSX-G01	16621-RZ0-ZS00 Tuyaux de carburant HP 06110-RSX-ZS20 Kit de joints

CR-V moyenne puissance	N16A2	10003-RSX-G01	16621-RZ0-ZS00 Tuyaux de carburant HP 06110-RSX-ZS20 Kit de joints
Civic moyenne puissance	N16A1	10003-RSX-G01	16621-RZ0-ZS00 Tuyaux de carburant HP 06110-RSX-ZS20 Kit de joints



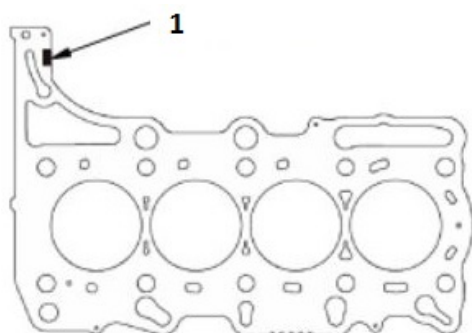
REMARQUE : les pièces supplémentaires suivantes sont nécessaires pour tous les types de modèles car elles ne font pas partie d'un kit.

91312-RZ0-G01 JOINT TORIQUE, 11X1,8 qté x1
11415-RZ0-G01 GARNITURE, CANALISATION DE GRAISSAGE PRINCIPALE qté x1

Des vis de fixation de moteur supplémentaires seront également nécessaires. Ceci dépend du modèle. Une liste complète de ces pièces, y compris le contenu des kits, est jointe au présent bulletin.

Sélection du joint de culasse

- Vérifier le repère (1) du joint de culasse d'origine afin de sélectionner l'épaisseur de joint correcte pour le bloc moteur.



- Le joint de culasse est repéré par une lettre allant de « A » à « E ».
- Dans la liste ci-dessous, le repère du joint de culasse doit correspondre à la référence et à la désignation indiquées :

CR-V haute puissance

Référence	Désignation de la pièce
12251-R5Z-G01	JOINT DE CULASSE A (1,28 MM)
12252-R5Z-G01	JOINT DE CULASSE B (1,33 MM)
12253-R5Z-G01	JOINT DE CULASSE C (1,38 MM)
12254-R5Z-G01	JOINT DE CULASSE D (1,43 MM)
12255-R5Z-G01	JOINT DE CULASSE E (1,48 MM)

CR-V, Civic et HR-V moyenne puissance

Référence	Désignation de la pièce
12251-RZ0-G01	JOINT DE CULASSE A (1,25 MM)
12252-RZ0-G01	JOINT DE CULASSE B (1,30 MM)
12253-RZ0-G01	JOINT DE CULASSE C (1,35 MM)
12254-RZ0-G01	JOINT DE CULASSE D (1,40 MM)
12255-RZ0-G01	JOINT DE CULASSE E (1,45 MM)

Information sur la garantie

Application : extension de garantie

3+7 ans (10 ans au total) sans limite de kilométrage.

Pièce en cause :

12100-5Z8-E10 - ENSEMBLE CULASSE

Code de demande : 091

Code de symptôme NEWS : 09105 - Surchauffe du moteur

N° d'opération (LON-NEWS uniquement) :

CR-V haute puissance		
Description LON	LON	F.R. T.
CULASSE COURTE (DIESEL) - Remplacer	1101BT	15.4
Pour le type bi-turbo, ajouter	1101BTA	3.2
CR-V moyenne puissance		
Description LON	LON	F.R. T.
CULASSE COURTE (DIESEL) - Remplacer Modèles 2014 uniquement	1101DA	15.4
CULASSE COURTE (DIESEL) - Remplacer Modèles 2015 et suivants	1101BT	15.4
HR-V		
Description LON	LON	F.R. T.
CULASSE COURTE (DIESEL) - Remplacer	1101BT	14.2
Civic		
Description LON	LON	F.R. T.
CULASSE COURTE (DIESEL) - Remplacer	1101BT	13.0

Se reporter à la politique de garantie pour les suppléments et ajouts admissibles.

(suite)

