

CR-V

Toujours une idée d'avance.





LA FORCE D'UNE BONNE IDÉE.

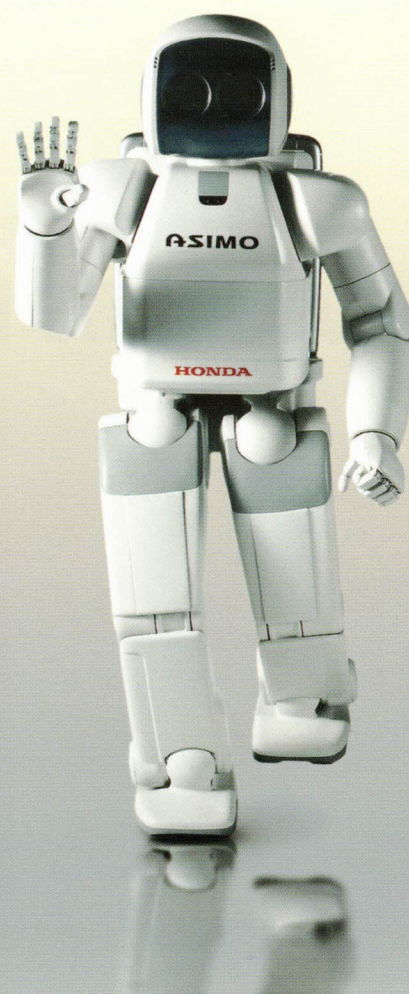
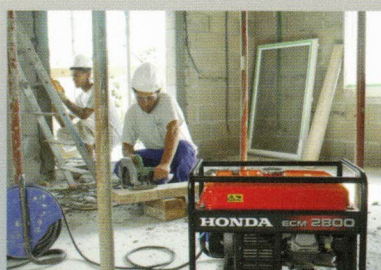
Tout ce qu'on peut s'imaginer, peut être atteint. Aller sur la lune par exemple. Ou emmener chacun à destination de façon responsable et en toute sécurité, par l'air, l'eau ou par la route. La puissance de ce qui est techniquement possible inspire chaque jour nos ingénieurs et nos techniciens. C'est le moteur de Honda.

Nos clients constituent également une source d'inspiration pour nos designers. Les nouveaux matériaux, les nouveaux processus et les nouvelles technologies ne sont que des instruments permettant de trouver de nouvelles solutions. La véritable source des nouvelles idées, ce sont vos besoins et vos circonstances de vie. Le développement est un processus continu tout comme votre vie et notre monde sont perpétuellement en mouvement.



Des exemples ? Dans le monde de l'automobile, la technologie hybride de Honda fait autorité. Nous avons également été la première marque à proposer des airbags pour motos. Et grâce à la forme unique de ses ailes et de sa coque, le HondaJet n'est pas seulement particulièrement silencieux mais il est le business-jet le plus rapide et le plus sobre du marché. Dans un proche avenir, Honda proposera des mini-centrales qui permettront de produire de l'électricité et de la chaleur à usage domestique, ce qui permettra de limiter considérablement les émissions de CO₂ et le coût d'énergie.

Les efforts en matière de recherche et d'innovation technique constituent les plus grandes ressources naturelles d'énergie au monde. Exploitions-les pour une vie responsable, agréable et en sécurité.



En 1948, le rêve d'un mécanicien japonais devenait réalité en concevant son premier moyen de transport Honda. S'il s'agissait d'une simple moto deux-temps, sa devise demeure toujours d'actualité et se reflète dans chacun des véhicules quittant nos usines. Le rêve de Soichiro Honda était simple : un ingénieur éprouve une extraordinaire satisfaction à pouvoir donner forme à ses idées en créant des produits qui ne permettent pas seulement aux hommes et aux femmes de se déplacer mais qui favorisent la mobilité de toute la société.

SOICHIRO HONDA.

**L'HOMME QUI VOULAIT
TOUJOURS RÉFLÉCHIR PLUS LOIN.**



SOMMAIRE

8 Extérieur

12 Intérieur

18 Technique

26 Sécurité

30 Equipement
Caractéristiques techniques

42 Accessoires d'origine

46 Service et garantie







**QUI PRÉTEND QUE
BEAUTÉ ET
INTELLIGENCE
NE SONT PAS COMPATIBLES ?**



LA CONDUITE D'UNE BERLINE.



Polyvalent et sportif, le CR-V se comporte comme une berline. Tous ses composants ont été développés à cette fin. Et leur efficacité contrôlée à de nombreuses reprises jusqu'à la satisfaction totale de nos ingénieurs. Maintenant, c'est à vous de jouer. Découvrez le CR-V. Appréciez son empattement allongé et son design épuré. Son châssis lui assure des réactions immédiates et dynamiques. Et il gère avec efficacité et confort toutes les situations.

PLUS SILENCIEUSE.

La conduite automobile, c'est une question de sensations. Les accélérations, les forces centrifuges ou la puissance du moteur qui vous colle au siège. Les vibrations et les bruits extérieurs, vous préférez vous en passer. L'insonorisation spécifique du CR-V et le design intelligent de sa carrosserie garantissent un niveau sonore minimal et un confort maximal.

PLUS CONFORTABLE.

Avec sa suspension MacPherson et ses barres stabilisatrices à l'avant, sa suspension indépendante à double triangulation arrière et sa direction assistée, le CR-V donne une nouvelle dimension à la notion de confort. Et tout cela sans devoir céder un centimètre d'espace intérieur.

PLUS STABLE.

La tenue de route dépend toujours du centre de gravité d'une voiture. C'est la raison pour laquelle nos ingénieurs ont abaissé le centre de gravité du CR-V. Son agilité est ainsi encore renforcée, tout comme la sécurité. Avec ses larges pneus de 17 ou 18 pouces, son confort rehaussé et son design refusant tout compromis, le CR-V se comporte presque comme une berline.



SOYEZ RASSURÉS.

NOS INGÉNIEURS
ONT TRAVAILLÉ DUR.



