

Dépose/pose du panneau central du tableau de bord

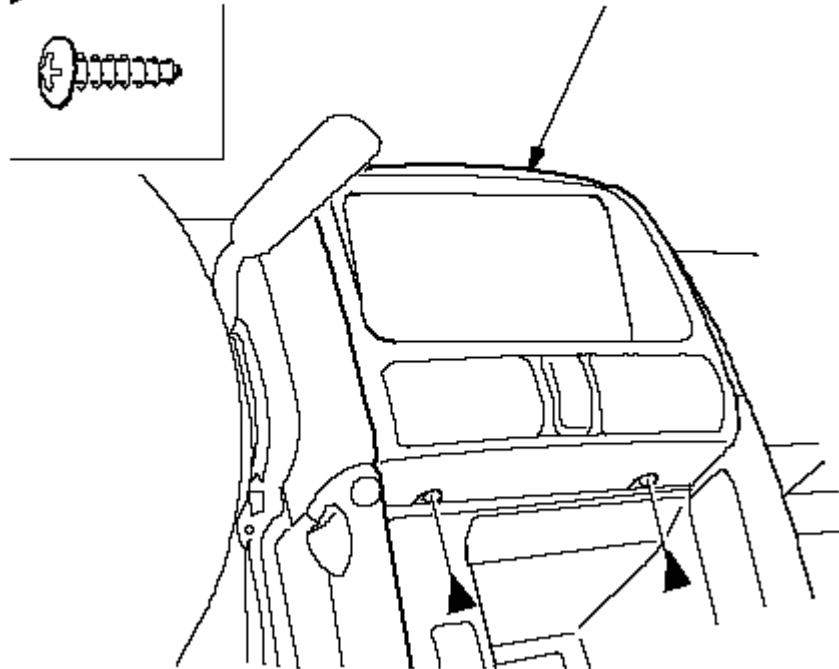
NOTE :

- ▮ Veiller à ne pas griffer le tableau de bord et les pièces apparentées.
- ▮ La conduite à gauche est illustrée, la conduite à droite est symétrique.

1. Déposer les vis de la partie inférieure du panneau central du tableau de bord (A).

Emplacement des fixations

► : Vis, 2

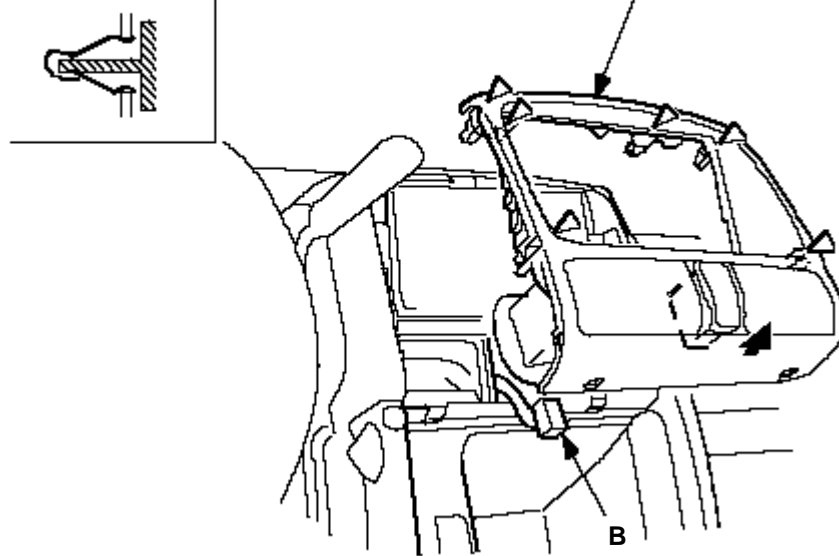


2. Tirer sur la partie inférieure du panneau central du tableau de bord (A) pour créer une ouverture entre le tableau de bord et le panneau. Décrocher

avec précaution le panneau pour libérer les agrafes, puis déposer le panneau. Débrancher le connecteur du contacteur de feux de détresse (B).

Emplacement des fixations

▷ : Agrafe, 6



3. Remonter le panneau dans l'ordre inverse de la dépose, et s'assurer que le connecteur du contacteur de feux de détresse est correctement branché.

Dépose/repose de la tablette centrale du tableau de bord

NOTE :

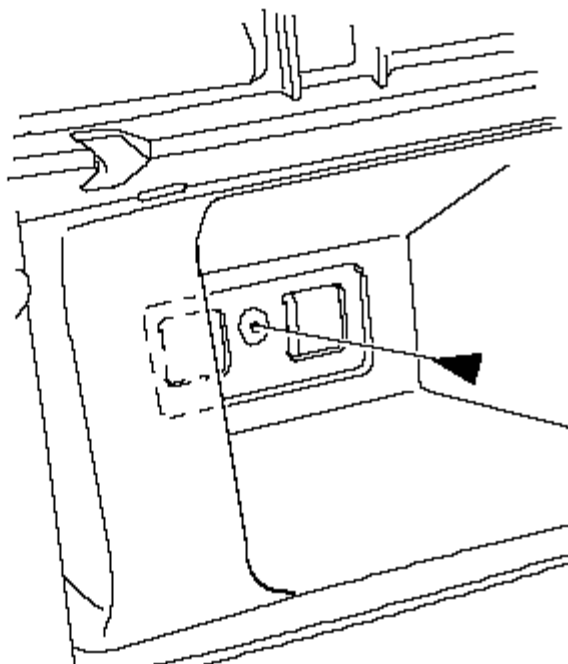
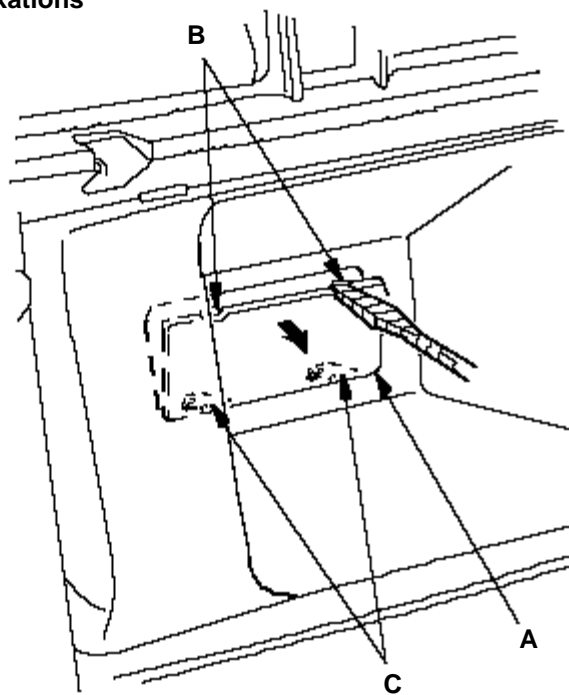
- ┆ Porter des gants de protection.
- ┆ Pour faire levier avec un tournevis à lame plate, l'envelopper dans du ruban adhésif et mettre du ruban adhésif sur les pièces environnantes afin d'éviter tout endommagement.
- ┆ Veiller à ne pas griffer le tableau de bord et les pièces apparentées.
- ┆ La conduite à gauche est illustrée, la conduite à droite est symétrique.

1. Déposer le panneau central du tableau de bord.

2. A l'aide d'un tournevis à lame plate enveloppé de ruban adhésif, déloger la partie supérieure du cache (A) en faisant levier pour dégager les crochets (B), et libérer les agrafes inférieures (C), puis déposer le cache. Déposer la vis.

Emplacement des fixations

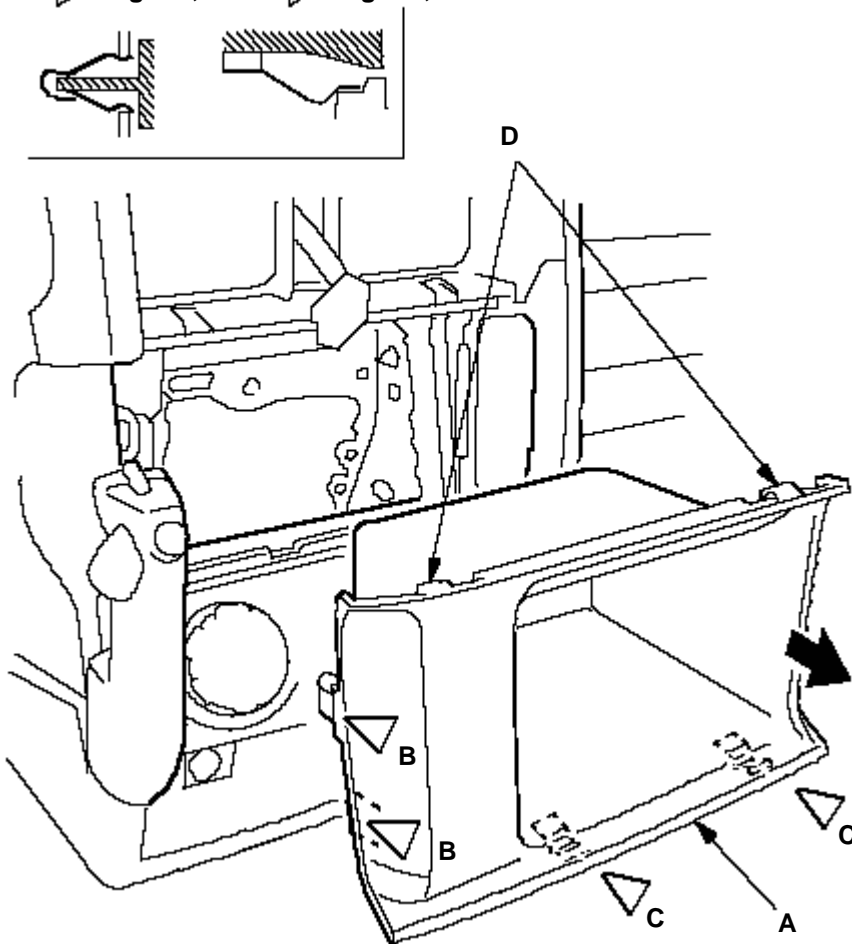
► : Vis, 1



3. Maintenir la partie de fixation par vis de la tablette centrale du tableau de bord (A), et retirer la tablette pour décrocher les agrafes (B, C) et les crochets (D), puis la déposer.

Emplacement des fixations

B ▷ : Agrafe, 2 C ▷ : Agrafe, 2



4. Pour la repose de la tablette, suivre l'ordre inverse de la dépose.

Dépose et repose du tableau de commande de chauffage

NOTE :

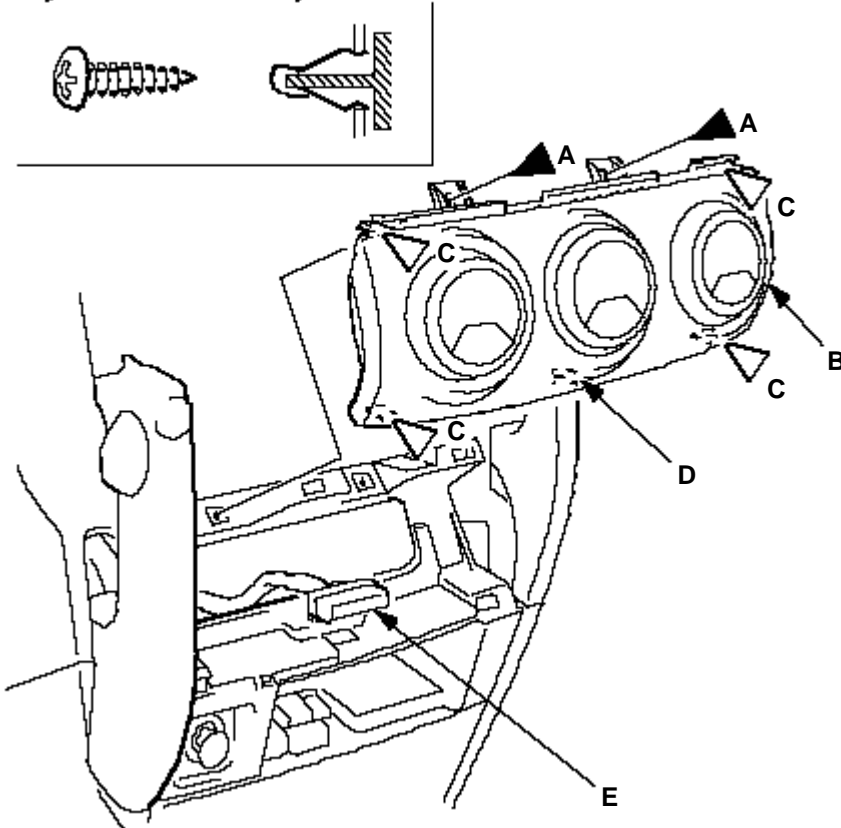
- ▮ Veiller à ne pas griffer le tableau de bord et les pièces apparentées.
- ▮ La conduite à gauche est illustrée, la conduite à droite est symétrique.

1. Déposer la tablette centrale du tableau de bord .
2. Desserrer le levier du frein de stationnement.
3. Retirer les vis (A) et dégager le panneau de commande de chauffage (B) pour libérer les agrafes (C) et le crochet (D). Débrancher le connecteur de l'unité de commande de chauffage (E), puis déposer le panneau de commande de chauffage.

Emplacement des fixations

A ► : Vis, 2

C ► : Agrafe, 4



4. Remonter le panneau dans l'ordre inverse de la dépose, et s'assurer que le connecteur de commande de chauffage est correctement branché.