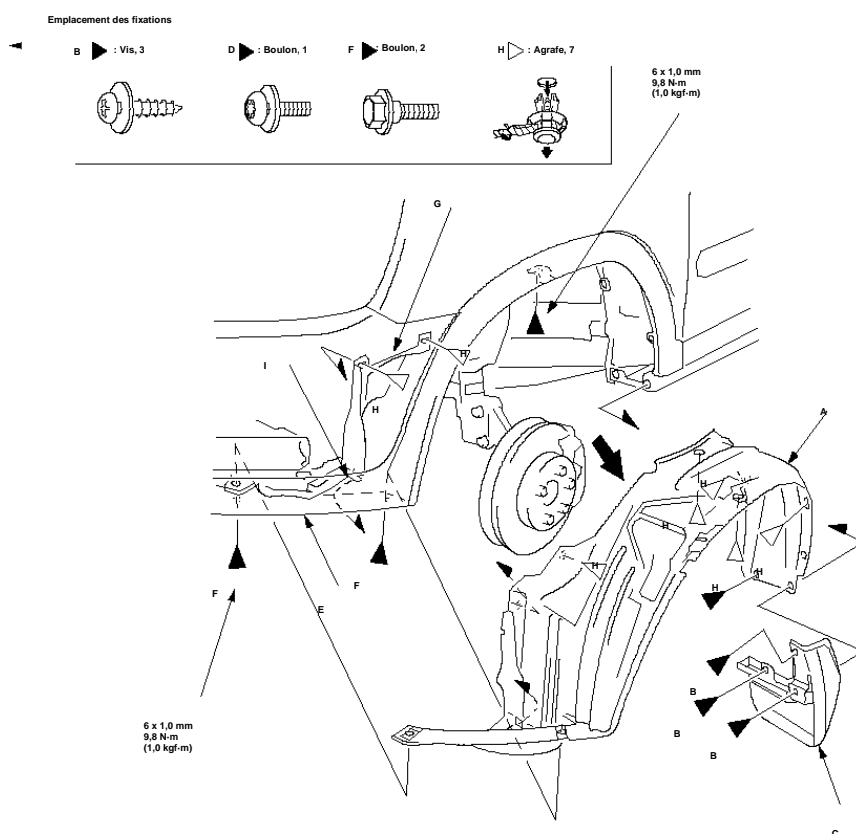


Remplacement de la protection d'aile avant

NOTE : Veiller à ne pas érafler la carrosserie.

1. Déposer la protection d'aile avant (A).

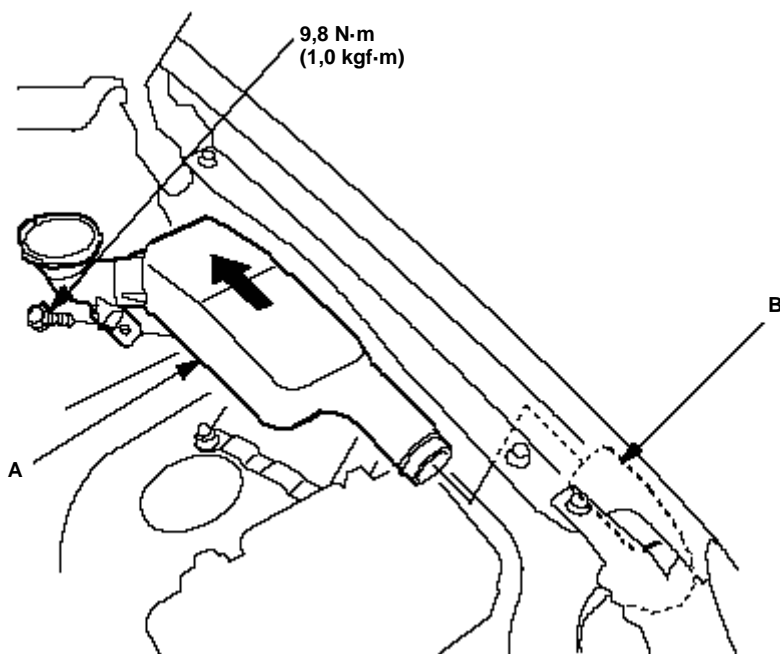
- 1 A l'arrière du passage de roue, déposer les vis (B), ensuite déposer la bavette avant (C).
- 2 Déposer le boulon (D) fixant la bavette de roue avant avec une clé Torx T30 .
- 3 Sous le pare-chocs avant (E), déposer le boulon (F) qui maintient le pare-chocs avant, la bavette (G), et la contre-aile avant.
- 4 Au passage de roue, déposer les agrafes (H) qui fixent la protection d'aile avant (et la bavette) sur la carrosserie.
- 5 Relâcher le crochet (I) de la tôle de protection, puis déposer la protection d'aile avant.



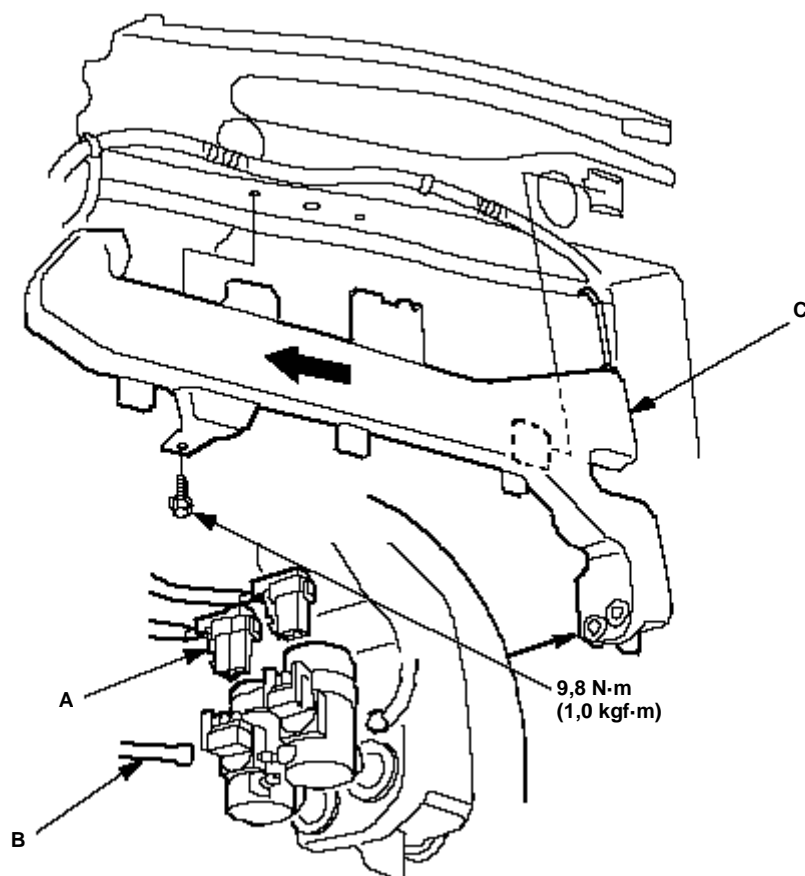
- ## 2. Pour la repose de la protection d'aile avant, suivre l'ordre inverse de la dépose et remplacer toute agrafe endommagée.

Remplacement du réservoir de lave-glace

1. Ouvrir le capot.
2. Retirer la vis puis séparer et déposer le tube de remplissage (A) du réservoir du lave-glace (B).



3. Déposer la contre-aile gauche.
4. Débrancher le connecteur 2P (A). et les tuyaux de lave-glace (B).



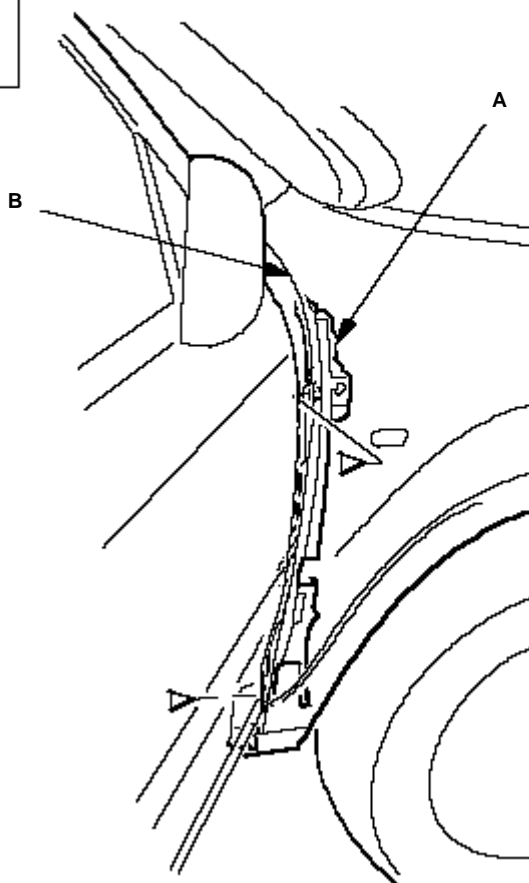
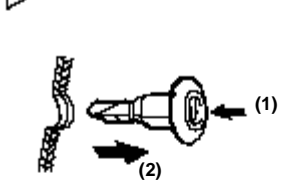
5. Déposer les trois vis et le réservoir de lave-glace (C).
6. Pour la repose du réservoir, suivre l'ordre inverse de la dépose. Contrôler le fonctionnement du moteur du lave-glace.

Remplacement du renfort d'aile avant

1. Déposer la protection d'aile si nécessaire.
2. Pour déposer le renfort d'aile avant gauche, retirer le réservoir du lave-glace.
3. Ouvrir la porte avant. A l'extérieur de la porte, déposer l'agrafe supérieure, et à l'intérieur de la porte, déposer l'agrafe inférieure qui maintient le renfort d'aile avant (A) et l'aile avant (B).

Emplacement des fixations

▷ : Agrafe, 2

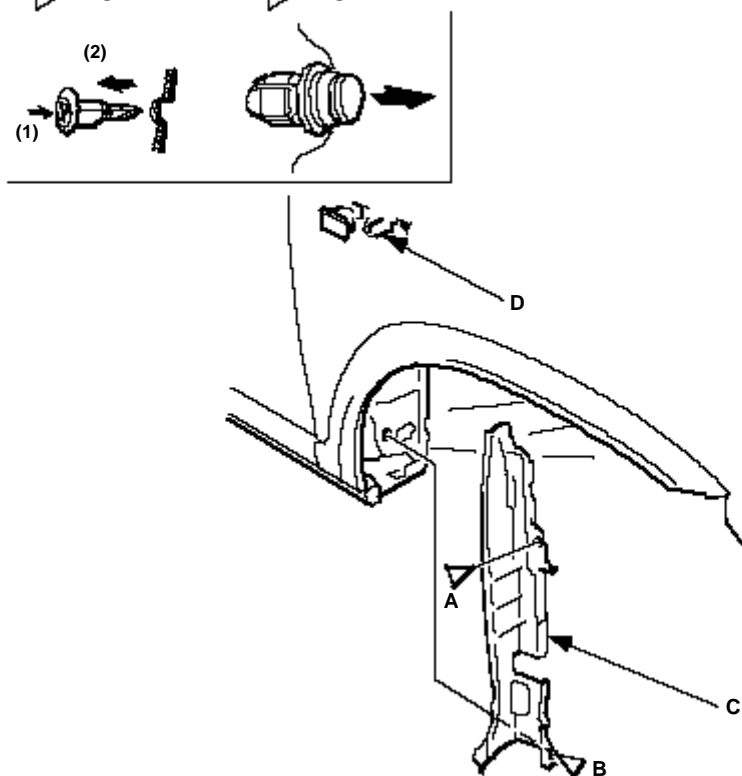


4. A partir du passage de roue, déposer l'agrafe (A), et relâcher l'agrafe (B), puis déposer le renfort d'aile avant (C). Si le renfort d'aile est retenu par le faisceau de câblage du clignotant, débrancher le connecteur (D).

Emplacement des fixations

A ▷ : Agrafe, 1

B ▷ : Agrafe, 1



5. Pour la repose du renfort d'aile avant, suivre l'ordre inverse de la dépose et prêter une attention particulière aux points suivants :
- ▮ Remplacer toutes les agrafes endommagées.
 - ▮ Avant de poser les agrafes des parties inférieure et supérieure de la porte, poser le renfort d'aile avant (A) sur l'aile avant (B) comme indiqué.

